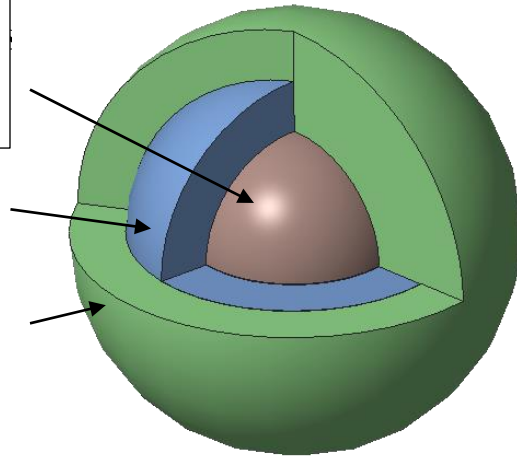


Die drei Sphären in Epheser 4

(1) Der Leib
 “Da ist ein Leib und ein Geist, wie ihr auch berufen worden seid in einer Hoffnung eurer Berufung”

(2) “Die bekennende Christenheit”
 “Ein Herr, ein Glaube, eine Taufe”

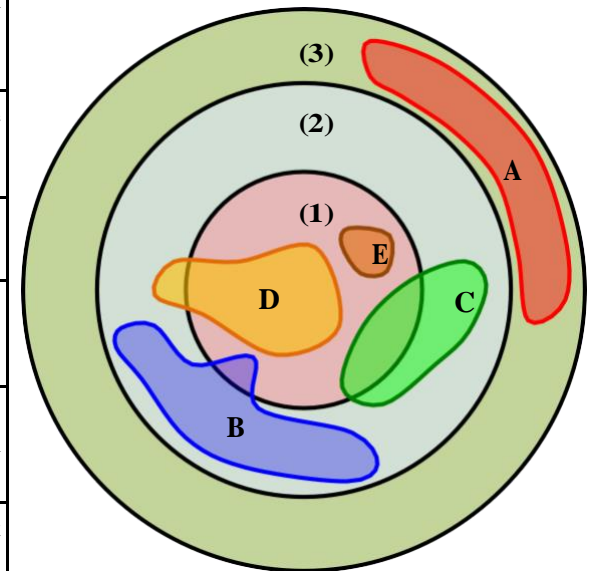
(2) “Die allgemeine Schöpfung”
 “ein Gott und Vater aller, der über allen und durch alle und in uns allen ist.”



	(1) “Leib Christi”	(2) “Bekennende Christenheit”	(3) “Allgemeine Schöpfung”
Vereinigt durch...	den Heilige Geist – Gliedschaft am Leib (1Kor. 12,13)	Bekenntnis zu Christus (Taufe)	die Schöpfung (1Mo 1)
Bestehend aus...	wahren Gläubigen aus Juden und Nationen (Eph 3,6)	jedem, der den Namen des Herrn nennt (2Tim 2,20)	jeder lebenden Person (Apg 17,28)
Das Haus unter dem Aspekt von.....	Behausung Gottes (Eph 2,2)	dem große Hause (2Tim. 2,20)	dem universellen Haus (Heb. 3,4)

Religionen, Christliche Benennungen, und der “Platz des Zusammenkommens”

Gemeinschaft	Beschreibung
A (Islam)	Eine Religion, die mit “christlichem” nichts zu tun hat. Sie hat weder Teil an Kreis (2) noch an Kreis (1) weil Nachfolger des Islams nicht gläubig sind und Christus nicht als Herrn bekennen. Diese Gemeinschaft oder dieser „Tisch“ ist nicht nach der Schrift.
B (Katholiken)	Eine Religion des christlichen Bekenntnisses, die sich vollständig in Kreis (2) befinden, weil sie Christus bekennen, jedoch befindet sich nur ein <u>kleiner</u> Überrest davon in Kreis (1) {Siehe Offb. 2,24}. Dieser Tisch ist nicht nach der Schrift.
C (Methodisten)	Ein Teil des christlichen Bekenntnisses. Sie sind vollständig in Kreis (2) weil sie Christus bekennen, aber nur <u>teilweise</u> in Kreis (1) {Siehe Offb. 3,1}. Dieser Tisch ist nicht nach der Schrift.
D (Baptisten)	Ein Teil des christlichen Bekenntnisses. Sie sind vollständig in Kreis (2) weil sie Christus bekennen, und auch <u>größtenteils</u> in Kreis (1). Dieser Tisch umfasst nicht alles aus Kreis (1) und ist nicht nach der Schrift.
E (Unabhängige Gemeinden)	Ein kleiner Teil des christlichen Bekenntnisses. Sie sind vollständig in Kreis (2) und in Kreis (1) nicht <u>alle</u> aus Kreis (1) werden eingeschlossen. Dieser Tisch ist nicht nach der Schrift, weil sie für ihr Zusammenkommen einen Kreis haben, der kleiner ist als Kreis (1).
Die schriftgemäße Gemeinschaft - eine Gemeinschaft so weit wie, jedoch nicht weiter, Kreis (1)	Eine schriftgemäße Gemeinschaft <u>ist Kreis (1) selbst!</u> Eine schriftgemäße Gemeinschaft funktioniert als die praktische Darstellung des Leibes Christi. Es ist ein Kreis der weit genug ist, um den ganzen Leib zu umfassen, jedoch klein genug, um jeden Ungläubigen draußen zu halten. Die Gläubigen, welche praktisch diese Gemeinschaft genießen, sind auf dem Grundsatz/Boden versammelt, dass da ein Leib ist. Es kann <u>nur “einen Ort”</u> geben, denn wenn es mehrere gäbe, würde dies die Einheit des Leibes leugnen. Dieser Tisch ist nach der Schrift und es ist der Tisch des Herrn.



J. Stewart, 2011

Deutsch: www.erweckungsschriften.de